



3<sup>ος</sup>  
Κύκλος  
Πιστοποιημένης Εκπαίδευσης

Ιδιοσυγκρασία, προσωπικότητα,  
χαρακτήρας και το φάσμα  
των διαταραχών της διάθεσης

- Temperament
- Personality
- Character
- Mood disorders spectrum

Οργάνωση:



2008 - ISNP

INTERNATIONAL SOCIETY of NEUROBIOLOGY  
& PSYCHOPHARMACOLOGY



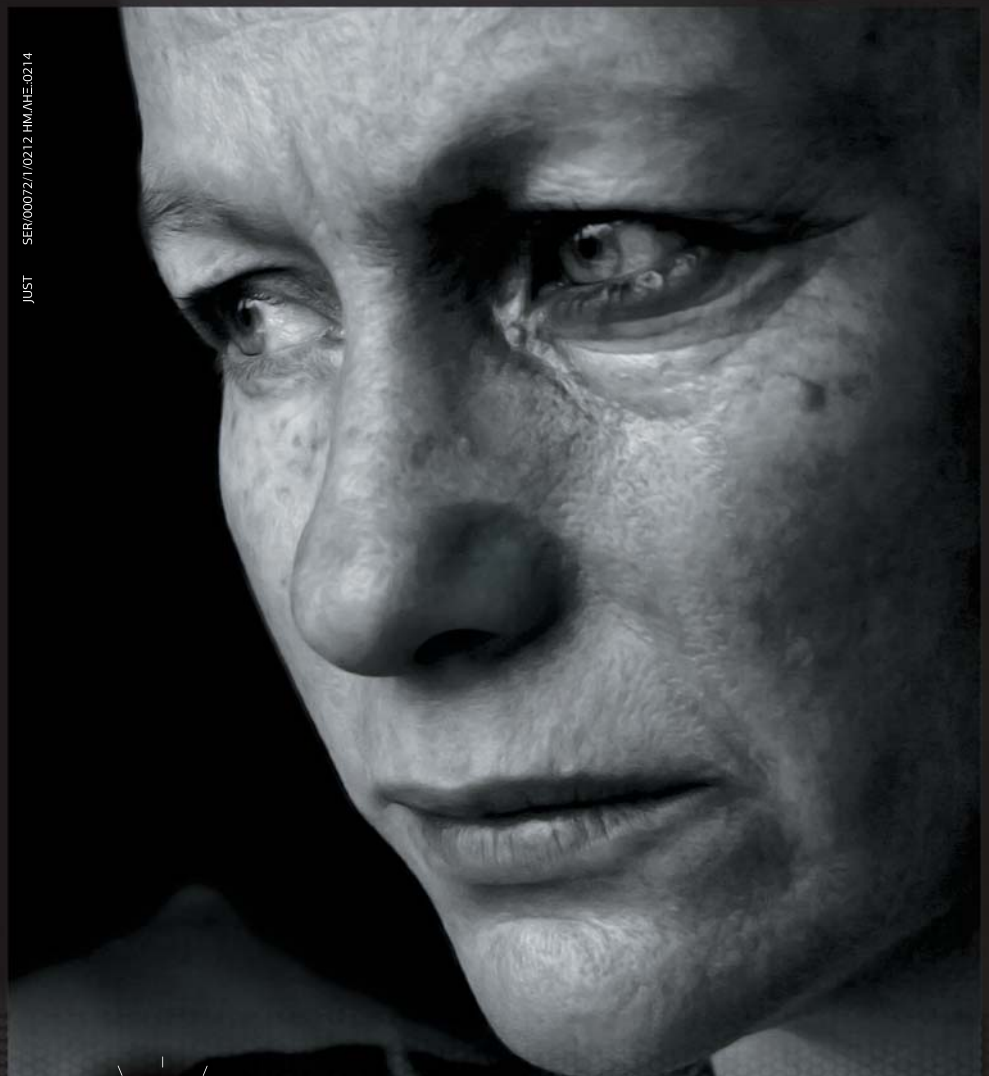
WORLD PSYCHIATRIC ASSOCIATION

15 Δεκεμβρίου 2012  
ΘΕΣΣΑΛΟΝΙΚΗ

Ξενοδοχείο Porto Palace

[www.psychiatry.gr](http://www.psychiatry.gr)

Πρόγραμμα



 Seroquel<sup>®</sup> XR  
Ασθενή Ισομερειακή Αποδόση  
quetiapine

**Ποσοτική & ποιοτική σύνθεση:**

Τα δισκία Seroquel<sup>®</sup> XR 50, 150, 200, 300, 400 mg περιέχουν αντιστοίχως 50, 150, 200, 300, 400 mg quetiapine (ως quetiapine fumarate).

AstraZeneca 

Για πλήρεις συνταγογραφικές πληροφορίες επικοινωνήστε με την εταιρεία

## ΧΑΙΡΕΤΙΣΜΟΣ

Αγαπητοί συνάδελφοι,

Έχουμε την τιμή να σας προσκαλέσουμε στην **3<sup>η</sup> Ημερίδα Πιστοποιημένης Εκπαίδευσης** με θέμα την **ΙΔΙΟΣΥΓΚΡΑΣΙΑ, ΠΡΟΣΩΠΙΚΟΤΗΤΑ, ΧΑΡΑΚΤΗΡΑ ΚΑΙ ΦΑΣΜΑ ΤΩΝ ΔΙΑΤΑΡΑΧΩΝ ΤΗΣ ΔΙΑΘΕΣΗΣ** (temperament, personality, character and mood disorders spectrum) η οποία θα διεξαχθεί στη Θεσσαλονίκη στις **15 Δεκεμβρίου 2012** στο ξενοδοχείο Porto Palace.

Η Ημερίδα διοργανώνεται από την International Society on Neurobiology and Psychopharmacology σε συνεργασία με την World Psychiatric Association.

Η Ημερίδα αποτελεί μέρος μιας προσπάθειας να επιτευχθεί μια όσο το δυνατόν καλύτερη ποιότητα στις παρεχόμενες υπηρεσίες ψυχικής υγείας, με σεβασμό των αναγκών τόσο των ασθενών και των οικογενειών τους όσο και του κοινωνικού συνόλου γενικότερα, σε ένα περιβάλλον που γίνεται όλο και πιο δύσκολο και απαιτητικό, και ταυτόχρονα εξαιρετικά περίπλοκο με την ποικιλία των δομών και των χαρακτηριστικών τους αλλά και των δεικτών ποιοτικού και οικονομικού ελέγχου που ταχύτατα φαίνεται να υιοθετούνται.

Ο κύκλος θα πραγματοποιηθεί από επιστήμονες καταξιωμένους στο χώρο, συνεπικουρούμενους από κλινικούς γιατρούς ώστε να υπάρξει η αναγκαία γέφυρα της επιστημονικής γνώσης με την καθημερινή μαχόμενη κλινική πράξη.

Ο συνδυασμός αυτός αποτελεί όχι μόνο εγγύηση ποιότητας αλλά και επίσης θέτει ψηλά τον πήχη για μελλοντικές παρόμοιες δραστηριότητες.

Σας καλούμε να συμμετάσχετε προσβλέποντας στην ενεργό συμμετοχή σας για ένα γόνιμο διάλογο.

Με εκτίμηση



Κωνσταντίνος Ν. Φουντουλάκης  
Επικ. Καθ Ψυχιατρικής ΑΠΘ

## ΕΠΙΣΤΗΜΟΝΙΚΟ ΠΡΟΓΡΑΜΜΑ

ΣΑΒΒΑΤΟ 15 ΔΕΚΕΜΒΡΙΟΥ 2012

---

- 09.00-10.00 Εγγραφές
- 10.00-10.45 Πρόεδρος: **Π. Παναγιωτίδης**  
Ιστορικά στοιχεία  
**Κ. Ν. Φουντουλάκης**  
Σχολιαστής: **Δ. Παρτσαφυλλίδης**
- 10.45-11.30 Πρόεδροι: **Η. Ανδρεουλάκης, Ι. Παπαδόπουλος**  
Θεωρίες για την Προσωπικότητα, την Ιδιοσυγκρασία και τον Χαρακτήρα  
**Σ. Μίζιου**  
Σχολιαστής: **Β. Στεργίου**
- 11.30-12.00 **Διάλειμμα - Καφές**
- 12.00-13.00 Πρόεδροι: **Χ. Σιώτης, Ι. Παυλίδης**  
Εμπειρικά δεδομένα για την ιδιοσυγκρασία  
**Α. Χατζηγιάννου**  
Σχολιαστής: **Η. Μανάβης**
- 13.00-14.00 Δορυφορικό Συμπόσιο  
Πρόεδροι: **Ι. Παυλίδης, Α. Κούρτης**  
Ισορροπώντας ανάμεσα στους δύο πόλους: Περνώντας τις συμπληγάδες της Διπολικής Διαταραχής  
**Κ. Ν. Φουντουλάκης**  
*Με την ευγενική χορηγία της εταιρείας Astrazeneca*
- 14.00-16.30 **Μεσημβρινή διακοπή**

## ΕΠΙΣΤΗΜΟΝΙΚΟ ΠΡΟΓΡΑΜΜΑ

ΣΑΒΒΑΤΟ 15 ΔΕΚΕΜΒΡΙΟΥ 2012

---

- 16.30-17.30 Πρόεδροι: **Α. Κούρτης, Σ. Σαμόλης**
- Ιδιοσυγκρασία Προσωπικότητα, Χαρακτήρας και το φάσμα των Διαταραχών της διάθεσης  
**Κ. Ν. Φουντουλάκης**  
Σχολιαστής: **Θ. Μπότσογλου**
- 17.30-18.15 Πρόεδροι: **Κ. Ράντης, Ε. Χατζή**
- TEMPS, TCI και NEO-PI-3  
**Σ. Μωυσίδου**  
Σχολιαστής: **Σ. Κανταρτζής**
- 18.15-19.00 Πρόεδροι: **Π. Φωτιάδης, Α. Πιάχας**
- Ψυχοθεραπευτικές προσεγγίσεις με βάση την ιδιοσυγκρασία, την προσωπικότητα και το χαρακτήρα  
**Φ. Κουνιάκης**  
Σχολιαστής: **Δ. Δημέλλης**
- 19.00-20.30 Δορυφορικό Συμπόσιο
- Πρόεδρος: **Κ. Ν. Φουντουλάκης**
- Venlafaxine XR: Back to the Future  
**Δ. Δημέλλης**  
*Με την ευγενική χορηγία της Pfizer Established Products CNS*
- 21.00 **Δείπνο**
- Με την ευγενική χορηγία της Pfizer Established Products CNS*

**ΠΡΟΕΔΡΟΙ - ΟΜΙΛΗΤΕΣ**

---

<b>Ανδρεουλάκης Ηλίας</b>	Ψυχίατρος, Διδάκτορας ΑΠΘ, Θεσσαλονίκη
<b>Δημέλλης Δήμος</b>	Ψυχίατρος, Επιμελητής 424 ΓΣΝΕ, Διδάκτορας ΑΠΘ, Θεσσαλονίκη
<b>Κανταρτζής Σωτήρης</b>	Ψυχίατρος, Θεσσαλονίκη
<b>Κουνιάκης Φίλιππος</b>	Ψυχίατρος, Διδάκτορας ΑΠΘ, Θεσσαλονίκη
<b>Κούρτης Αναστάσιος</b>	Ψυχίατρος, Θεσσαλονίκη
<b>Μανάβης Ηλίας</b>	Ψυχίατρος, Θεσσαλονίκη
<b>Μίζιου Στέλλα</b>	Ψυχολόγος, Θεσσαλονίκη
<b>Μπότσογλου Θεόδωρος</b>	Ψυχίατρος, Θεσσαλονίκη
<b>Μωυσίδου Στεφάνια</b>	Ψυχολόγος, Θεσσαλονίκη
<b>Παναγιωτίδης Παναγιώτης</b>	Ψυχίατρος, Επιμελητής 424 ΓΣΝΕ, Διδάκτορας ΑΠΘ, Θεσσαλονίκη
<b>Παπαδόπουλος Ιωάννης</b>	Ψυχίατρος, Θεσσαλονίκη
<b>Παρτσαφυλλίδης Δημήτριος</b>	Ψυχίατρος, Διδάκτορας ΑΠΘ, Θεσσαλονίκη
<b>Παυλίδης Ιωάννης</b>	Ψυχίατρος, Θεσσαλονίκη
<b>Πιάχας Αθανάσιος</b>	Ψυχίατρος, Θεσσαλονίκη
<b>Ράντης Κωνσταντίνος</b>	Ψυχίατρος, Θεσσαλονίκη
<b>Σαμόλης Σταύρος</b>	Ψυχίατρος, Θεσσαλονίκη
<b>Σιώτης Χρήστος</b>	Ψυχίατρος, Θεσσαλονίκη
<b>Στεργίου Βασίλειος</b>	Ψυχίατρος, Διδάκτορας ΑΠΘ, Θεσσαλονίκη
<b>Φουντουλάκης Ν. Κωνσταντίνος</b>	Επικ. Καθηγητής Ψυχιατρικής, Γ΄ Πανεπιστημιακή Ψυχιατρική Κλινική ΑΠΘ, ΠΓΝΘ ΑΧΕΠΑ
<b>Φωτιάδης Πέτρος</b>	Ψυχίατρος, Θεσσαλονίκη
<b>Χατζή Ελισσαβετ</b>	Ψυχίατρος, Θεσσαλονίκη
<b>Χατζηϊωάννου Αντώνης</b>	Ψυχίατρος, Θεσσαλονίκη

## ΓΕΝΙΚΕΣ ΠΛΗΡΟΦΟΡΙΕΣ

---

### Ημερομηνία & Τόπος Διεξαγωγής

15 Δεκεμβρίου 2012

Θεσσαλονίκη, Ξενοδοχείο PORTO PALACE HOTEL

(26ης Οκτωβρίου 65, Θεσσαλονίκη, Τηλ.: 2310 504504, 2310 504520, 2310 504521,  
[www.portopalace.gr](http://www.portopalace.gr))

### Δικαίωμα συμμετοχής

Η συμμετοχή στην Εκδήλωση είναι δωρεάν

### Πιστοποιητικό

Σε όλους τους συμμετέχοντες της Εκδήλωσης θα δοθεί πιστοποιητικό παρακολούθησης

### Γραμματεία διοργάνωσης Εκδήλωσης

Για περισσότερες πληροφορίες παρακαλούμε να επικοινωνήσετε με τη γραμματεία:



**Θεσσαλονίκη:** Σταδίου 50Α, 555 35 Θεσσαλονίκη

Τηλ.: 2310 247743, 2310 247734 • Fax: 2310 247746

E-mail: [info@globalevents.gr](mailto:info@globalevents.gr)

**Αθήνα:** Παλαιολόγου Μπενιζέλου 6, 10 556 Πλάκα, Αθήνα

Τηλ.: 210 3250260 • Fax: 210 3259999

E-mail: [athens@globalevents.gr](mailto:athens@globalevents.gr)

[www.globalevents.gr](http://www.globalevents.gr)

**EFEXOR XR**  
(Venlafaxine extended release)

**Xanax**<sup>®</sup>  
(alprazolam)

**Zoloft**<sup>®</sup>  
(SERTRALINE)

**NEURONTIN**<sup>®</sup>  
(gabapentin)

**RELPAX**<sup>®</sup>  
(eletriptan)

**Pfizer**

**Established Products**

**Pfizer**

Για πλήρεις συναγογραφικές πληροφορίες  
συμβουλευθείτε την Π.Χ.Π. των προϊόντων  
που διατίθεται από την εταιρία.

**PFIZER HELLAS A.E.** Λεωφ. Μεσογείων 243,  
154 51 Ν. Ψυχικό, Τηλ.: 210 67 85 800, [www.pfizer.gr](http://www.pfizer.gr)

**Βοηθείστε να γίνουν τα φάρμακα πιο ασφαλή:**

Συμπληρώστε την "ΚΙΤΡΙΝΗ ΚΑΡΤΑ"

Αναφέρατε:

- ΟΛΕΣ τις ανεπιθύμητες ενέργειες για τα Νέα φάρμακα **N**
- Τις ΣΟΒΑΡΕΣ ανεπιθύμητες ενέργειες για τα Γνωστά φάρμακα